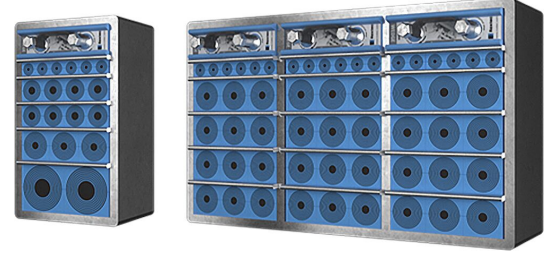




Roxtec SK transit

Yapıya kaynakla montaj için ekstra derin metal çerçeveli geçiş.

Derinliği artırılmış Roxtec SK kablo ve boru geçişinin farklı malzemelerden yapılmış çeşitleri bulunur ve tek veya çeşitli açıklık kombinasyonlarıyla birlikte kullanılabilir. Metal geçiş çerçevesi kaynaklanarak takılır ve güverteden veya perdeden düz bir açıyla geçmeyen sert kabloları barındırmak için açılı bir şekilde takmak için kullanılır. Yalıtım malzemesi ayrıca modül koyulan alan ve yapı arasında mesafe kalmasını sağlar. Standart yalıtım modülleri farklı ölçülerdeki kablolarla ve borularla uyartılabilir ve geçiş içerisinde yedek kapasite oluşturmak için kullanılabilir.



- Kolay bakım ve denetim

Ürün özellikleri



Yangın sınıflamalı



Su geçirmez



Gaz geçirmez

Montaj yapılacak yapı



Metal

Montaj tipi



Kaynak

Derecelendirmeler ve sertifikalar

Yangın

- IMO 2010 FTP Koduna göre A-SINIFI
- EN 45545 E60 standardına göre E/EI derecesi
- IMO 2010 FTP Code + HC-yangın yük eğrisine göre H-SINIFI
- ISO 22899-1 ve OTI 95634'e göre jet yangını

Sızdırmazlık

- Gaz: 2,5 Bar (katastrofik)
- Su: 4 bar (katastrofik)

Çerçeve boyutları

mm/kg

Aşağıdaki çerçeve çeşitleri sınırlı sayıda seçenekten oluşmaktadır. Çerçeve ve yapılandırma yelpazesinin tamamı için [roxtec.com](https://www.roxtec.com) adresini ziyaret edin.

Başlık	Çerçeve açıklıkları	Modül koyulan alan	Dış boyutlar WxHxD	Açıklık boyutları w x h	Ağırlık	Madde Numarası
SK 6x1 ALU	1	120 x 180	140.5 x 238 x 100	143(+1/-1) x 240(+1/-1)	1.8	5SK0000004854
SK 6x2 ALU	2	120 x 180	271 x 238 x 100	273(+1/-1) x 240(+1/-1)	2.8	5SK0000010929
SK 6x3 ALU	3	120 x 180	401.5 x 238 x 100	404(+1/-1) x 240(+1/-1)	4	170071
SK 6x1 PRIMED	1	120 x 180	140.5 x 238 x 100	143(+1/-1) x 240(+1/-1)	5.2	5SK0000004397
SK 6x2 PRIMED	2	120 x 180	271 x 238 x 100	273(+1/-1) x 240(+1/-1)	8.3	5SK0000004504
SK 6x3 PRIMED	3	120 x 180	401.5 x 238 x 100	404(+1/-1) x 240(+1/-1)	11	5SK0000004399
SK 6x1 AISI316	1	120 x 180	140.5 x 238 x 100	143(+1/-1) x 240(+1/-1)	5.3	5SK0000007066
SK 6x2 AISI316	2	120 x 180	271 x 238 x 100	273(+1/-1) x 240(+1/-1)	9	5SK0000003590
SK 6x3 AISI316	3	120 x 180	401.5 x 238 x 100	404(+1/-1) x 240(+1/-1)	11.8	5SK0000004198



Yalıtım elemanı verileri

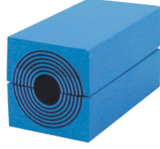
Yalıtım elemanları



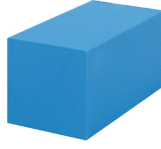
Kayganlaştırıcı



Sıkıştırma Aparatı ve Kiti



Multidiameter™ özellikli RM modül



RM tek parça sıkıştırma modülü



Sabitleme Plakası



Sabitleyici Montaj araçları



Kaynak aletleri



yalıtım kiti

Ayrıntılı bilgi için lütfen [roxtec.com](https://www.roxtec.com) adresini ziyaret edin.

The product information provided by Roxtec does not release the purchaser of the Roxtec system, or part thereof, from the obligation to independently determine the suitability of the products for the intended process, installation and/or use.

Roxtec gives no guarantee for the Roxtec system or any part thereof and assumes no liability for any loss or damage whatsoever, whether direct, indirect, consequential, loss of profit or otherwise, occurred or caused by the Roxtec systems or installations containing components not manufactured by an authorized manufacturer and/or occurred or caused by the use of the Roxtec system in a manner or for an application other than for which the Roxtec system was designed or intended.

Roxtec expressly excludes any implied warranties of merchantability and fitness for a particular purpose and all other express or implied representations and warranties provided by statute or common law. User determines suitability of the Roxtec system for intended use and assumes all risk and liability in connection therewith. In no event shall Roxtec be liable for indirect, consequential, punitive, special, exemplary or incidental damages or losses.

The Roxtec products are offered and sold in accordance with the conditions of the Roxtec General Terms of Sales. The latest version of the Roxtec General Terms of Sales can be downloaded from <https://www.roxtec.com/en/about-us/about-roxtec/general-terms-of-sales/>

We reserve the right to make changes to the product and technical information without further notice. Any errors in print or entry are no claims for indemnity. The content of this publication is the property of Roxtec International AB and is protected by copyright.

This document was generated on: 2024-04-23